

TRAQUEOPLASTIAS ANÁLISIS DE INCIDENCIA Y CAUSAS SEGÚN GRUPO ETARIO Y GÉNERO.

Silvero, MB¹
Malczewskil, JE¹
Browne, LG¹
Beguelin, CM¹
Urchaga, V¹
Miranda, JM¹
Jamardo Fernandez, F¹

¹Hospital Interzonal Especializado de Agudos y Crónicos "San Juan de Dios" de la Plata. Argentina.

Resumen:

Introducción: Traqueoplastia es el procedimiento donde se extrae una porción de traquea dañada realizándose anastomosis de los extremos. Los motivos de la lesión son variados, aunque la intubación endotraqueal es el más frecuente. Esta lesión se da por el contacto del manguito, cuando altera la presión de perfusión de la mucosa, provocando isquemia. La causa de intubación se correlaciona estrechamente con el grupo etario y el género.

Métodos: Retrospectivo, descriptivo.

Población: 25 pacientes, 15 a 70 años, ambos géneros, sometidos a cirugía programada de traqueoplastia en el Hospital San Juan de Dios de la ciudad de La Plata. Periodo entre junio de 2015 y junio de 2017.

Criterios de inclusión: 1) Edad: 15 a 70 años (**Gráfico 1**). 2) Género: Femenino y Masculino (**Gráfico 2**). 3) Pacientes que requieran traqueoplastia. **Criterios de exclusión:** 1) menores de 15 años, mayores de 70 años. 2) Historias clínicas incompletas.

Variable: edad, género, motivo de ventilación mecánica (**Gráfico 3**), cantidad de broncoscopías(**Gráfico 4**), tiempo quirúrgico; relación motivo asistencia mecánica/edad.

Conclusión:

Casi todos los pacientes jóvenes fueron intubados por politrauma (**Gráfico 5**). Los que cursaron intubación por descompensación de su patología de base fueron mayores de 40 años, reflejando la relación entre edad y enfermedades. La mayoría tuvo broncoscopías previas, remarcando la importancia del estudio.

Palabras claves: Traqueoplastía, Ventilación mecánica, Intubación, Politrauma, Broncoscopía.

Gráfico 1

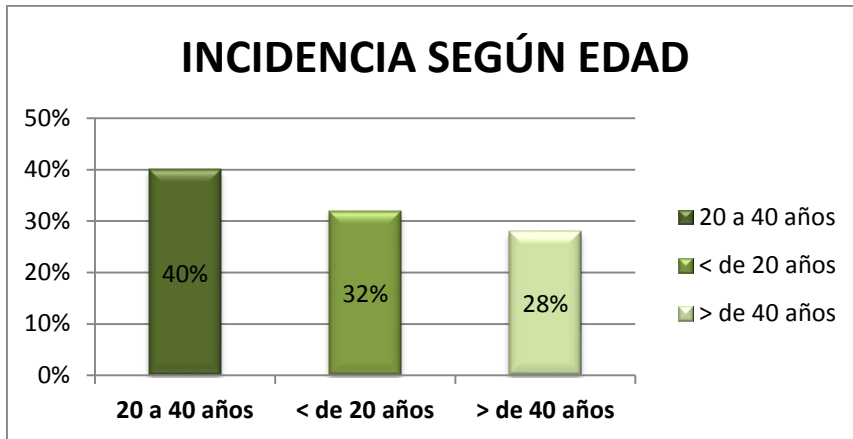


Gráfico 2

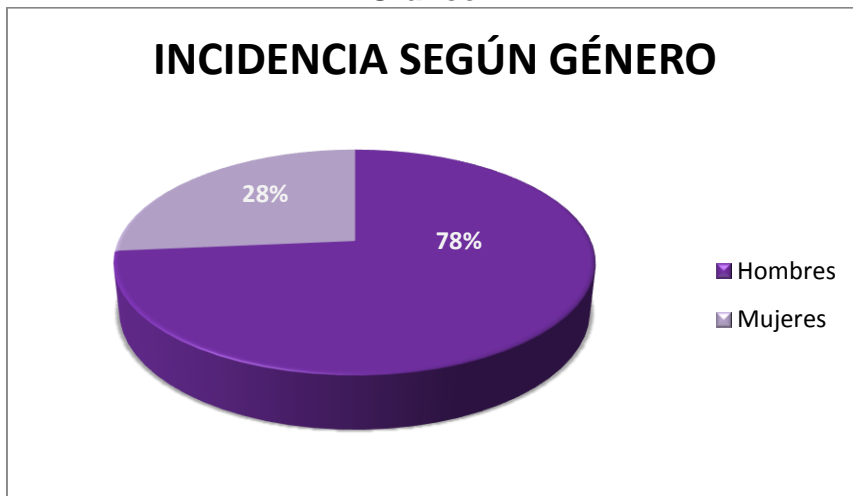


Gráfico 3

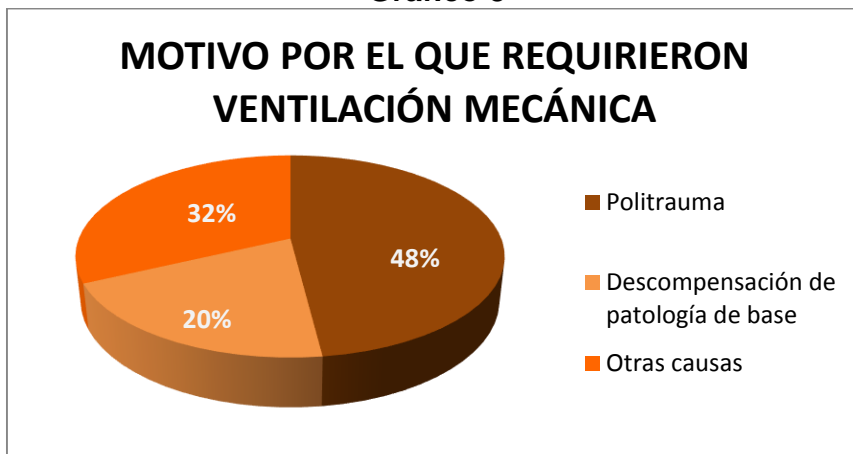


Gráfico 4

BRONCOSCOPIAS PREVIAS

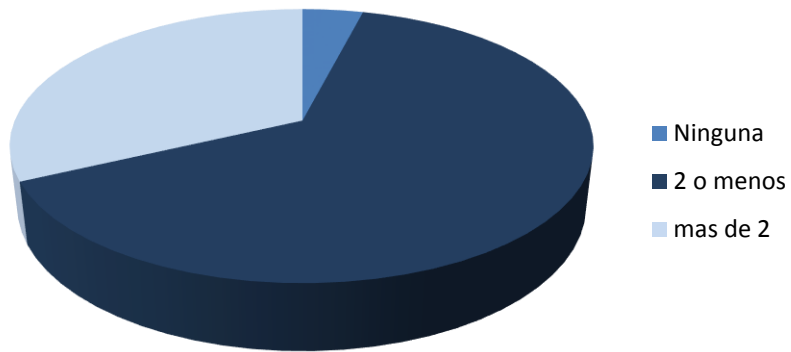


Gráfico 5

INCIDENCIA DEL GÉNERO EN ESTENOSIS POR POLITRAUMA

